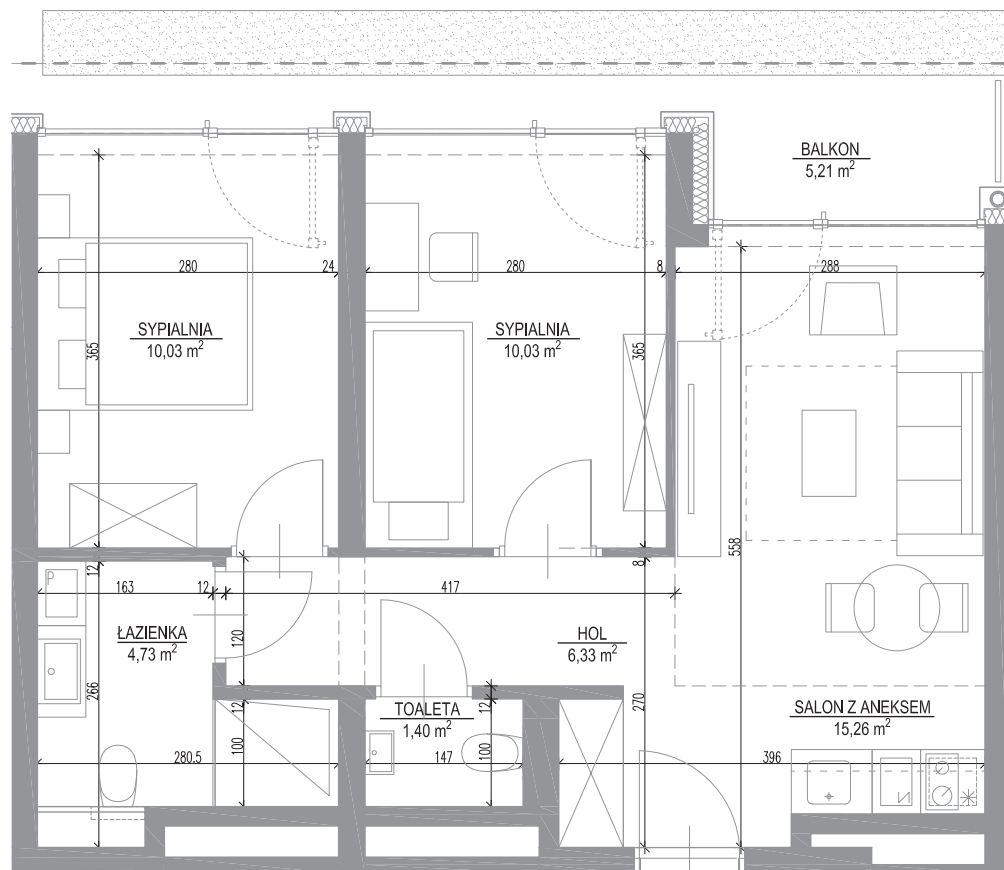
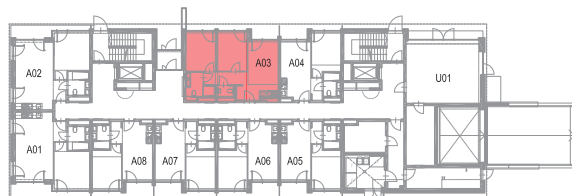




Wymiary podane na kartach lokalu są w stanie surowym (bez tynków).  
Powierzchnie apartamentów policzone wg normy PN-ISO 9836:1997.



Przedstawiony rysunek (rzut lokalu) oraz wizualizacja zawiera jedynie przykładowy sposób aranżacji oraz wykończenia lokalu, a cena określona w umowie rezerwacyjnej oraz deweloperską objęte będzie wydane lokalu w stanie deweloperskim, określonym szczegółowo w prospekcie informacyjnym.



**Shelter**  
HOTEL & APARTMENTS

Powierzchnia

Piętro

**47,78m<sup>2</sup>**

**0**

Budynek: **A5**

Apartament: **A 03**

Hol:	6,33 m <sup>2</sup>
Sypialnia	10,03 m <sup>2</sup>
Sypialnia 2	10,03 m <sup>2</sup>
Łazienka	4,73 m <sup>2</sup>
Toaleta	1,40 m <sup>2</sup>
Salon z aneksem	15,26 m <sup>2</sup>

Balkon	5,21 m <sup>2</sup>
--------	---------------------

**shelter**  
HOTEL & APARTMENTS

shellter@tclinwest.pl

22 765 60 60

www.shellter.pl

